

「理系英語における ESP 教育」

## 実務文章で学ぶ医学英語 メディカル ESP 講座

主 催：公益財団法人長野県テクノ財団 メディカル産業支援センター

近年、産業の急速なグローバル化に伴い、技術者にも専門分野を含めた総合的な英語コミュニケーション能力が求められています。そこで、具体的な目的に応じた英語の学習法である“ESP (English for Specific Purposes)※”について、第一人者である野口ジュディー先生をお迎えし、今後の成長を支えるリーディング産業として期待されている医療産業に焦点を当て、医薬品業務の現場で実際使われている文章を読み、実践で役立つ医学英語習得方法をお話いただきます。

メディカル産業参入や海外展開の進め方などを考える機会になればと考えておりますので、多数の皆様のご参加をお待ちしております。

日 時：平成 25 年 2 月 22 日(金) 14:00～16:30

場 所：松本東急イン 3階「オーク」の間

長野県松本市深志 1-3-21  
tel:0263-36-0109

定 員：50名

参加費：無料



※ ESP について：English for Specific Purposes は具体的な目的を持った英語という意味で、仕事のための英語・プロフェッショナルのための英語習得方法です。

医学英語には、FDA、CE マーキングなどの薬事関連書類や医学雑誌など使用目的ごとに特有の英語表現があります。ESP の考え方は、この使用目的ごとに異なる英語表現のパターンを体系的に整理・分類して理解、使用しやすくするため、専門分野の英語を効率よく学び運用することが可能になります。

スケジュール： 14:00 開 会

14:10-15:00 ESP 概論

講師：武庫川女子大学 教授 野口ジュディー 先生

15:00～15:15 休憩

15:15～16:30 実務文書の読み方 (FDA,医学雑誌など)・無料サイト利用法

講師：武庫川女子大学 教授 野口ジュディー 先生

16:30 閉 会

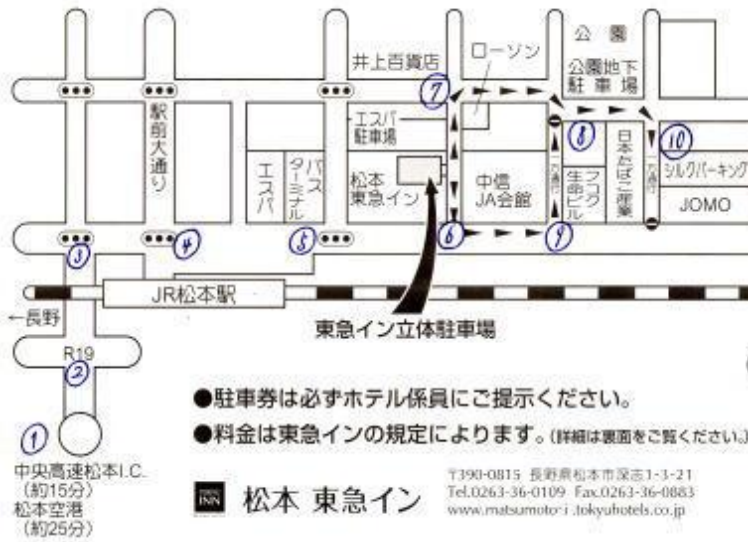
**【講師の紹介】 野口ジュディー先生**

ハワイ大学卒業。テンプル大学大学院、バーミンガム大学大学院を修了。  
 ESP および JSP の研究、ESP 教材の開発、ESP 教育を専門とする。  
 武庫川女子大学薬学部で専門英語担当の傍ら、大阪大学、神戸大学、京都大学、名古屋大学、東京都立大学などの大学院集中講義で、英語論文の書き方を指導している。理系の英文校閲者としても活躍中。

お問い合わせ先：公益財団法人長野県テクノ財団 メディカル産業支援センター

担当：三浦 TEL: 0263-40-4051 e-mail: miura@tech.or.jp

**<会場案内>**

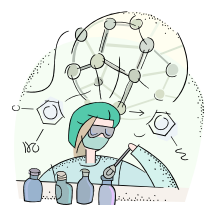
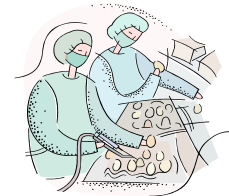


**松本東急イン立体駐車場**

営業時間・・・午前6時～深夜12時

車輛サイズ・・・全長5m 車高1.55m 車巾1.8m

上記のサイズを超える車輛につきましては、シルクパーキング(24時間営業)へお願いします



**メディカル ESP 講座【参加申込書】**

事業所名			所在地	〒
T E L			F A X	
参加者	氏名		役職名	
	E-mail			
参加者	氏名		役職名	
	E-mail			

【申込方法】 FAX(0263-47-3380)または電子メール(miura@tech.or.jp)でお申し込みください。

【申込締切】 平成 25 年 2 月 18 日 (月)

※ 本申込書にご記入いただいた個人情報は、募集セミナーの登録情報として利用し、他の用途には使用しません。  
 ご記入いただきました情報を利用して、今後、主催者から各種案内(研究会・セミナー・発表会など)をお送りして良いでしょうか。(チェック願います。□希望する。□希望しない。)

※受講票は発行いたしませんので、お申込み後は事務局からの特段のご連絡がない限り、当日会場にお越しください。